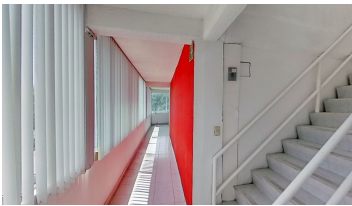


Edificio en VENTA



Edificio en zona Comercial

Edificio a la venta en esquina ubicado a tan solo 3 de avenida Jose Maria Morelos ideal para escuela u oficinas o consultorios tu decides. Cochera para 5 autos. En planta baja cuenta con 2 locales independientes cada uno con medio baño y cortinas metálicas. Area de recepción, un despacho privado, dos medios baños, hall de distribución a sótano y primer piso. Sótano espacio de bodega muy amplio. Primer piso con 3 despachos privados cada uno con medio baño todos con piso de cerámica. Segundo piso espacio libre para acondicionar a tus necesidades dos despachos con un medio baño uno con piso laminado. Tercer piso área libre con medio baño y salida a azotea para seguir aprovechando espacios. Cisterna con bomba, gas estacionario. 15 años de antigüedad.

Precio: **\$5,500,000.00** MXN

Comunícate

(55) 5881-2232

Características

Estac.: 4



Const.: 380m²



Terreno: 158m²



Dirección:

Torre Omega Mz. 327 Lt. 27,
Santa María Gpe. las Torres
Cuautitlán Izcalli Estado de
México.

OFICINA IZCALLI

Av. de los chopos No. 89 arcos del alba
Cuautitlán Izcalli, Estado de México.

☎ 55 5881.2232

martinezbautista.com

OFICINA ARBOLEDAS

Av. de los reyes No. 17 int. 3 Res. el dorado
Tlalnepantla de Baz, Estado de México.

☎ 55 5920.6533